

# UNSER ANGEBOT

## Kulturvermittlung und transkulturelle Hilfen zur Erziehung

Bedarfs- und bedürfnisorientiert wird mit den jeweiligen Familien und den Fachkräften im Jugendamt die Hilfe sorgsam geplant und diskriminierungskritisch und ressourcenorientiert als Hilfe zur Selbsthilfe umgesetzt.

### Sozialpädagogische Familienhilfe (§31) und Krisenintervention und Clearing (KIC)

Betreuung und Begleitung von Familien in ihren Erziehungsaufgaben

- bei der Bewältigung von Alltagsproblem;
- der Lösung von Konflikten und Krisen;
- Stärkung der Erziehungskompetenz;
- Unterstützung im Kontakt mit Ämtern und Institutionen;
- Hilfe zur Selbsthilfe durch Förderung bestehender Ressourcen und Empowerment

### Intensive Sozialpädagogische Einzelbetreuung (§35)

### Soziale Gruppenarbeiten mit Kindern und Jugendlichen (§29)

- Soziales Lernen und Schaffung von Mehrheitserfahrungen Schwarzer Kinder und Jugendlichen.
- Stärkung von Kindern und Jugendlichen aus transkulturellen Familien in ihrer individuellen Entwicklung

### Betreuungshilfe/ Erziehungsbeistand und Hilfe für junge Volljährige (§30 und §41)

- Unterstützung von Kindern und Jugendlichen bei der Bewältigung von Alltagsproblemen und Konfliktsituationen;
- Förderung ihrer emotionalen und sozialen Fähigkeiten sowie ihrer Selbständigkeit.

# Kontakt



#### Familienhilfezentrum

Postadresse/ Vereinssitz  
Rigaer Straße 101  
10247 Berlin

#### Sprechzeiten

Mo.- Do. 10 - 16 Uhr  
Tel: 030 - 420 196 56  
Fax: 030 - 420 197 83  
joliba@joliba.de

#### Beratungszentrum

Görlitzer Straße 70  
10997 Berlin

#### Öffnungszeiten

Mo., Mi., Do., Fr. 11 - 14 Uhr  
Di. 11 - 16 Uhr  
Tel: 030 - 610 768 02  
beratung@joliba.de

#### Projektbüro

Görlitzer Straße 70  
10997 Berlin

Tel: 030 - 695 691 44  
Fax: 030 - 740 739 69  
projektbuero@joliba.de

## Beratung und Familienhilfe für die afrikanische Community und Menschen mit Migrationsgeschichte

in allen Bezirken

Fachkoordination Hilfen zur Erziehung

**Alina Winkler, M.Sc.**

Interkulturelle Psychologin

alina.winkler@joliba.de

Tel.: +49 176 2082 6222

JOLIBA e.V. - Spendenkonto

Bank für Sozialwirtschaft:

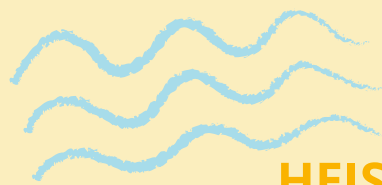
IBAN: DE93 100 205 0000 0336 0503

BIC: BFS WDE 33BER

JOLIBA e.V. ist ein anerkannter Träger der  
ambulanten Hilfen zur Erziehung (SGB VIII)

## UNSERE ZIELGRUPPEN

- Familien mit Migrations- und/oder Fluchtgeschichte
- Familien afrikanischer, afro-diasporischer Herkunft
- Schwarze und geflüchtete Mütter
- Queere Schwarze, Indigenous, PoC und geflüchtete Frauen und Jugend, einschließlich Trans, Inter, nichtbinären, Two-Spirit und gender-diversen Personen



## JOLIBA HEISST GROSSER FLUSS

Der Joliba fließt als drittgrößter Fluss Afrikas durch fünf westafrikanische Staaten.

So wie der Joliba das Leben der unterschiedlichen Menschen an seinem Lauf zusammenführt, ihnen mit seinem Wasser und fruchtbaren Ufern Hilfe zum Leben spendet, so wollen wir als Verein Menschen zusammenbringen, sie bei der Gestaltung ihres Lebens unterstützen, Brücken bauen und die Felder bestellen, die wir Lebensalltag nennen.



## UNSERE MITARBEITER\*INNEN

Unser Team setzt sich zusammen aus Sozialpädagog\*innen, Sozialarbeiter\*innen, Psycholog\*innen und Soziolog\*innen verschiedener kultureller Hintergründe und Sprachkompetenzen (Französisch, Englisch, Portugiesisch, Italienisch, Spanisch; viele afrikanische Sprachen: Amharisch, Fula, Kirundi, Lingala, Twi, Sosu, Swahili, Oromo, Yoruba, Mooré)

- Unsere ambulanten Hilfen zur Erziehung werden rassistus- und diskriminierungssensibel durchgeführt und sorgsam unter Einbeziehung der Familien geplant.
- Unsere Mitarbeiter\*innen leisten insbesondere auch Kulturvermittlungsarbeit zwischen den transkulturellen Familien und den deutschen Institutionen.
- Unser Team arbeitet kontinuierlich an der Weiterentwicklung und Optimierung unseres Konzeptes kulturvermittelnder und kultursensibler ambulanter Hilfen zur Erziehung.
- Unser Leitbild ist ressourcenorientiert und wird systemisch umgesetzt.



JOLIBA e.V.- Spendenkonto  
Bank für Sozialwirtschaft:  
IBAN: DE93 100 205 0000 0336 0503  
BIC: BFS WDE 33BER



[www.joliba.de](http://www.joliba.de)



[www.joliba.de](http://www.joliba.de)